

SPARKlight

Road to **STANDARD** flexibility

OLCI
ENGINEERING

A MEMBER OF EFORT GROUP

GENERAL INDUSTRY

DAI FORMA ALLE TUE IDEE

Componi tu la tua cella robotizzata

Grazie alla preziosa esperienza acquisita ed all'innata attenzione verso le esigenze dei Clienti, O.L.C.I. Engineering S.r.l. può ora facilitare ulteriormente ogni processo produttivo.

La mission che ha guidato O.L.C.I. Engineering S.r.l. fin dalla sua nascita, e che tuttora la rappresenta, è trovare continue soluzioni innovative che combacino perfettamente con le aspettative dei clienti dando vita ad un nuovo processo della standardizzazione flessibile.

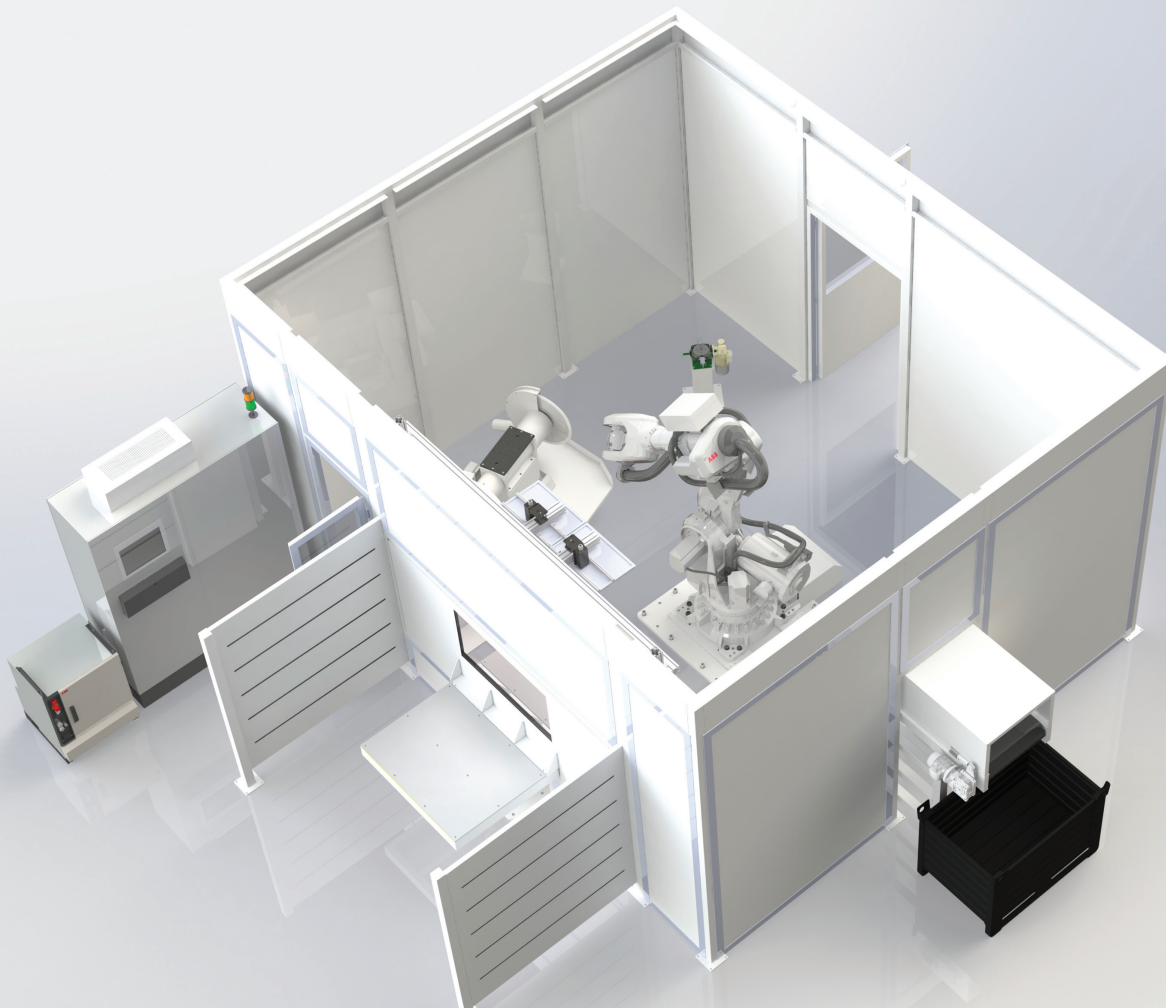
“The **FUTURE** is closer than you **THINK**”

Principali caratteristiche

SPARK^{light}

Road to standard flexibility

- Realizzazione di differenti processi sui getti (taglio, sbavatura, ecc.) con elevato grado di accuratezza;
- Processo di getti in ghisa e acciaio;
- Elevata capacità di carico, con peso del particolare in processo manipolabile dal Robot fino a 60 kg.
- Drastica riduzione dei tempi di fermo impianto, elevata flessibilità ed efficienza determinate principalmente da:
 - Sistema di visione in corrispondenza del magazzino di alimentazione;
 - Unità operatrici di processo equipaggiate con sistemi di cambio rapido degli utensili;
 - Integrazione con i più moderni e performanti software di programmazione off-line per la valutazione preventiva di tempi ciclo di processo e raggiungibilità, con conseguente riduzione dei tempi di programmazione Robot.

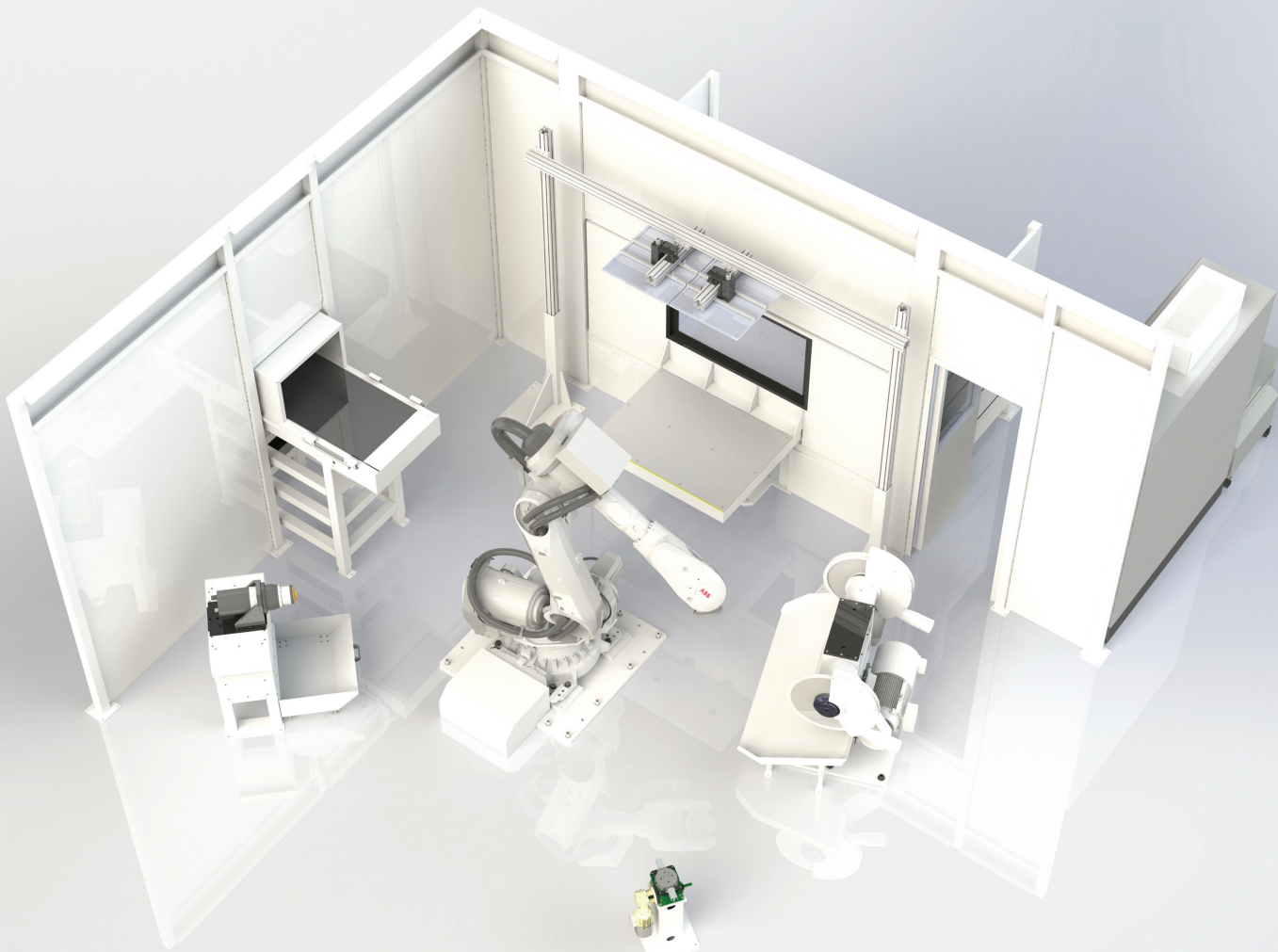


Soluzione con tavola rotante di carico e trasportatore di scarico

Principali caratteristiche

▼ **Elevato grado di customizzazione per soddisfare molteplici e diversificate esigenze produttive, con la possibilità di integrare moduli di processo aggiuntivi e personalizzare il grado di autonomia di non presidio della cella.**

- Significativa riduzione dei tempi di set-up;
- Possibilità di evacuazione automatica dello sfrido;
- Elevate performance in termini di produttività, con rapporto stimato di 1:4 rispetto alle operazioni eseguite manualmente dall'operatore;
- Soluzione chiavi in mano, completa di cabina afonica di protezione ed insonorizzazione, predisposta per collegamento a sistema di aspirazione centralizzato del Cliente;
- Adeguatezza ai più recenti ed elevati standard di sicurezza dettati dalla Direttiva Macchine;
- Sinottico di supervisione e monitoraggio della cella robotizzata, completo di interfaccia utente "user friendly";
- Predisposizione per connessione remota e servizio di teleassistenza "Graphic Remote Control O.L.C.I. Engineering S.r.l.";
- Piena compatibilità con i requisiti dettati dal "Piano nazionale Industria 4.0";
- Piano formativo personalizzato, tenuto da personale altamente specializzato O.L.C.I. Engineering S.r.l.;
- Possibilità di abbinamento con la gamma di servizi e pacchetti di programmazione forniti da O.L.C.I. Engineering S.r.l.;
- Possibilità di usufruire di tutti i vantaggi derivanti dai servizi O.L.C.I. Engineering S.r.l." Cares.



Soluzione con tavola rotante di carico e trasportatore di scarico

Pacchetto BASIC

SPARKlight

Basic

OLCI
ENGINEERING
A MEMBER OF EFORT GROUP

- Robot antropomorfo a 6 assi avente portata al polso pari a 235 kg e avente caratteristiche idonee al processo in ambienti di fonderia;
- Basamento per il fissaggio ed il supporto del robot;
- Sistema di presa a pinza singola
- Stazione di appoggio pezzi intermedia per operazioni di centraggio e/o ribaltamento;
- Unità di taglio e molatura;
- Unità di sbavatura con elettromandrino, completo di sistema di raffreddamento a liquido;
- Magazzino di alimentazione e scarico getti, secondo due potenziali alternative:
 - Tavola rotante di carico abbinata a trasportatore di scarico;
 - Trasportatori di carico e scarico.
 - Sistema di visione in corrispondenza del magazzino di carico;

SPARK^{light}

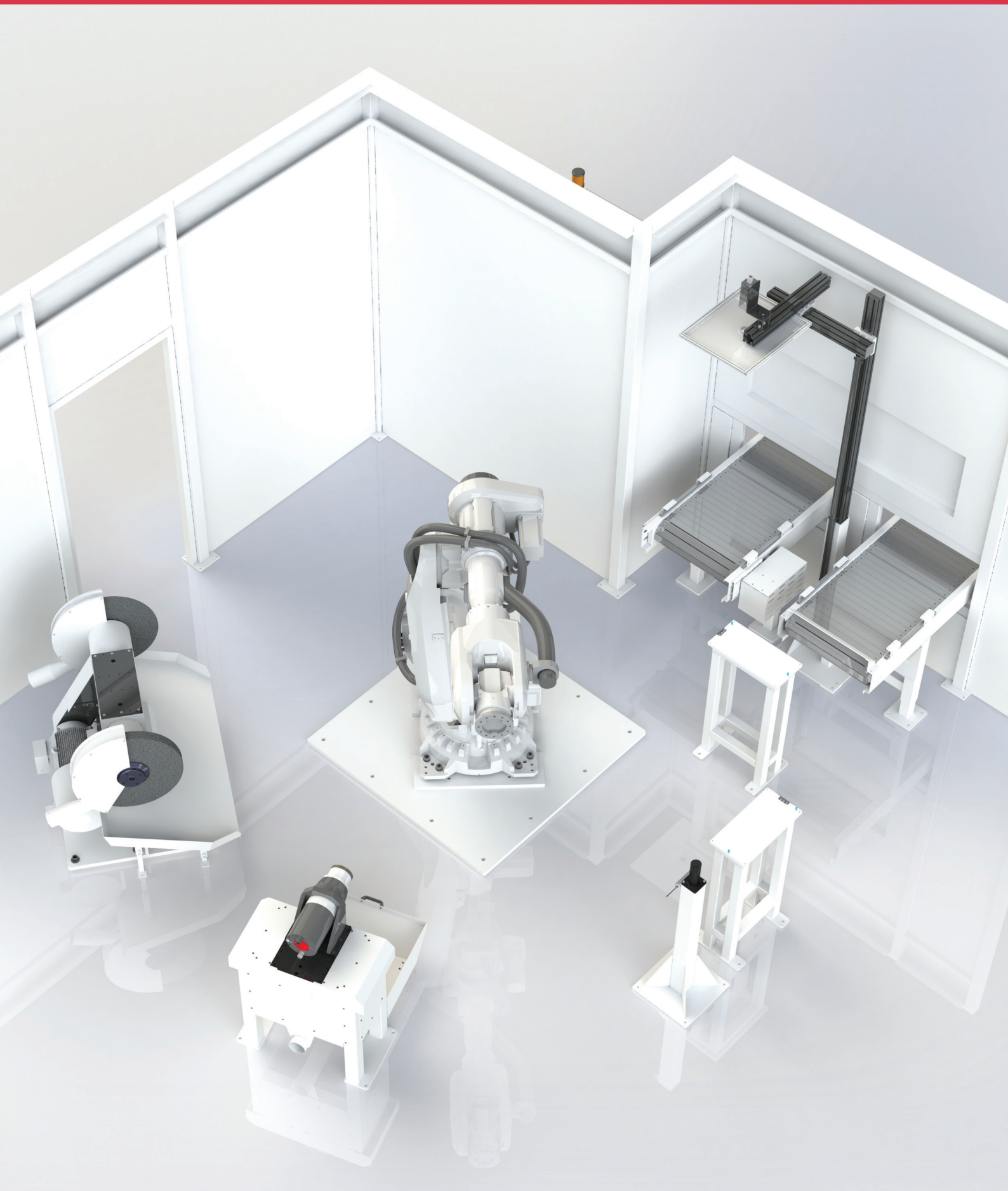
Basic

- Cabina afonica di protezione ed insonorizzazione, completa di predisposizione per collegamento a sistema di aspirazione centralizzato del Cliente;
- Apparecchiatura elettrica;
- Sinottico di supervisione e monitoraggio cella robotizzata;
- Studio, progettazione, montaggio, cablaggio, programmazione e pre-collaudato presso lo stabilimento O.L.C.I. Engineering S.r.l.”;
- Installazione, messa in servizio e collaudo presso lo stabilimento del Cliente;
- Certificazione CE Allegato IIA;
- Piena compatibilità con i requisiti dettati dal “Piano nazionale Industria 4.0”;
- Piano formativo personalizzato, tenuto da personale altamente specializzato O.L.C.I. Engineering S.r.l.”;
- Possibilità di abbinamento con la gamma di servizi e pacchetti di programmazione forniti da O.L.C.I. Engineering S.r.l.”;
- Possibilità di usufruire di tutti i vantaggi derivanti dai servizi O.L.C.I. Engineering S.r.l.” Cares.

Pacchetto BASIC

Soluzione con trasportatori di carico e scarico





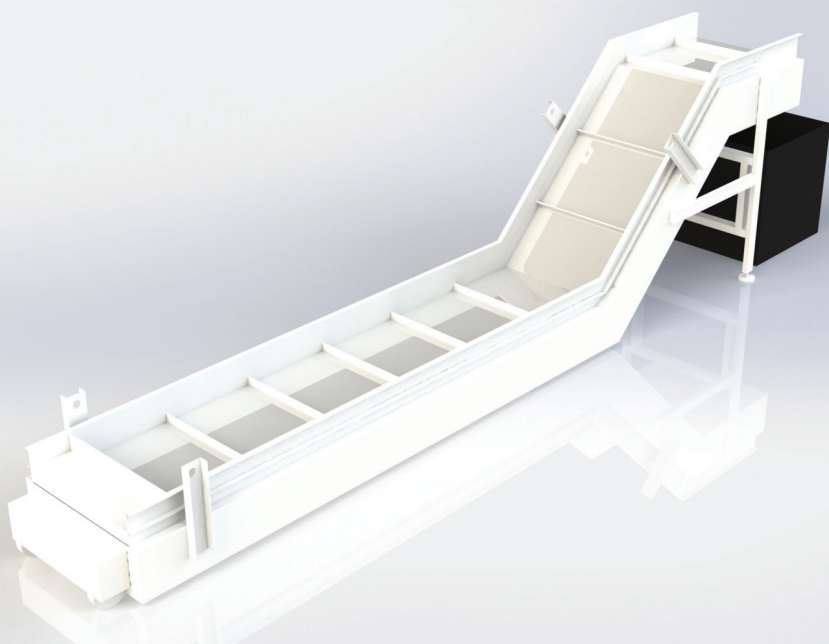
Soluzione con trasportatori di carico e scarico

SPARK^{light}

Built
by you

- Sistema di protezione robot, realizzato in tessuto tecnico;
- Unità di taglio e molatura aggiuntiva;
- Unità di sbavatura con elettromandrino aggiuntiva;
- Trasportatore atto all'evacuazione dello sfrido derivante dalle operazioni di taglio/sbavatura, con indirizzamento al di fuori della cella robotizzata;
- Software di programmazione off-line;
- Adeguamento della cella robotizzata per il rispetto dei requisiti minimi relativi alle tecnologie abilitanti previste dal "Piano nazionale Industria 4.0";
- Servizi "O.L.C.I. Engineering S.r.l. Cares" (ass. remota, ecc.);
- Piani formativi personalizzati in base alle esigenze del cliente;
- Eventuali opzioni specifiche valutate in collaborazione con i nostri specialisti.

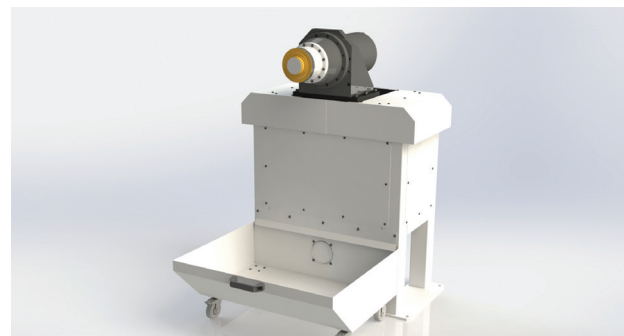
Optional BUILT BY YOU



Evacuatore sfridi



Unità di molatura e taglio doppia



Unità di sbavatura

OLCI
ENGINEERING
A MEMBER OF EFORT GROUP

O.L.C.I. Engineering S.r.l.

Italy | 25045 Castegnato (Bs)
Via Padana Superiore, 111/A
T. +39 030 2141193

infobs@olcieng.eu
www.olcieng.eu

